

ПРЯМОЙ ДОПУСК
ЮРИДИЧЕСКИХ ЛИЦ
К ТОРГАМ
НА БИРЖЕВОМ
ВАЛЮТНОМ РЫНКЕ



BCSE

Б В Ф Б

февраль 2026

БВФБ 32 ГОДА

Основной акционер
Национальный банк Республики Беларусь
(более 99 процентов простых акций)

КЛИЕНТЫ БВФБ

- ✓ Банки
- ✓ Брокеры
- ✓ Форекс-компании
- ✓ Эмитенты ценных бумаг
- ✓ Государственные органы
- ✓ Международные организации
- ✓ Юридические лица
- ✓ Индивидуальные предприниматели
- ✓ Физические лица
- ✓ Нерезиденты

Участники торгов

> 450

Клиенты
участников торгов

> 100_{ТЫС.}

БИРЖЕВОЙ ВАЛЮТНЫЙ РЫНОК

> 410

Прямых участников торгов

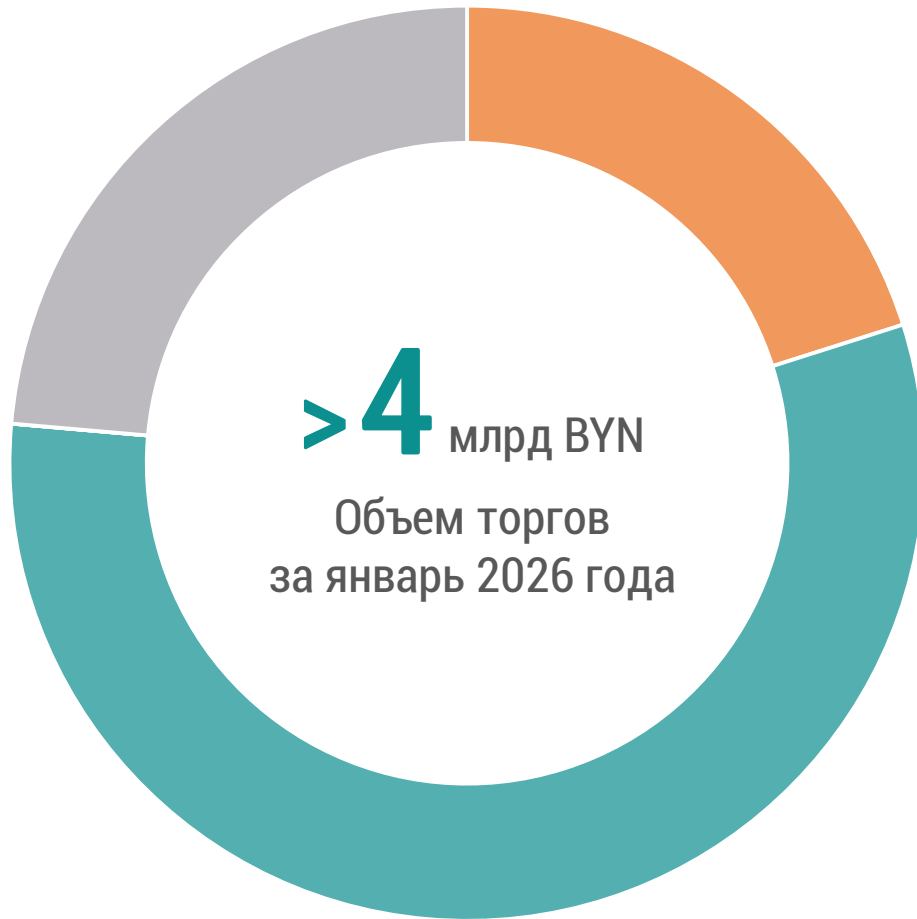
> 63 млрд BYN

Объем торгов
за 2025 год

213 млн BYN

Среднедневной объем торгов
за январь 2026 года

СТРУКТУРА ВАЛЮТНОГО РЫНКА



■ USD	20,0 %
■ RUB	56,4 %
■ EUR	0,2 %
■ CNY	23,4 %

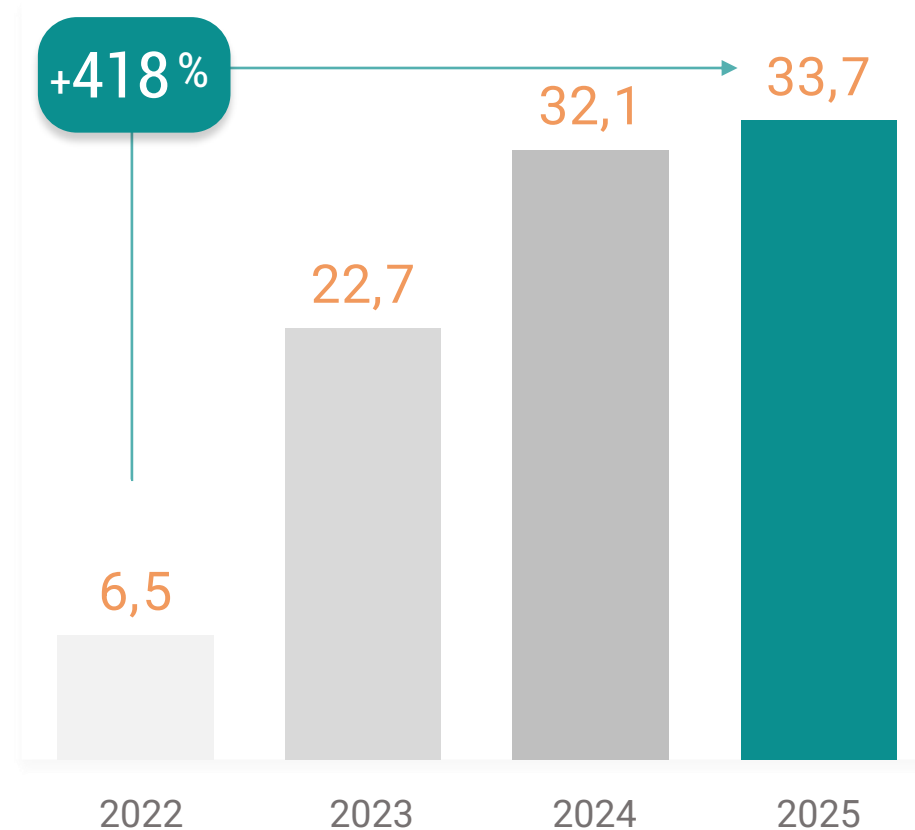
ТОРГИ КИТАЙСКИМ ЮАНЕМ

> **2** млрд CNY

Объем торгов
за январь 2026 года

100+

Юридических лиц



ПРЕИМУЩЕСТВА ПРЯМОГО ДОПУСКА К БИРЖЕВЫМ ТОРГАМ

РЫНОЧНЫЙ КУРС

За счет конкуренции между всеми банками и иными участниками торгов

УПРАВЛЕНИЕ СДЕЛКОЙ

Полный контроль за выбором курса и моментом совершения сделки

ИСКЛЮЧЕНИЕ ПОСРЕДНИКОВ

Отсутствие комиссий, в том числе включенных в курс валюты

БЕЗОПАСНОСТЬ ОПЕРАЦИЙ

Анонимность участников сделок, снижение вероятности злоупотреблений

НЕДОРОГИЕ И ПОНЯТНЫЕ ТАРИФЫ

	БИРЖЕВОЙ СБОР	КЛИРИНГОВЫЙ СБОР	ИТОГО
	0,011% от суммы сделок	0,0023% от суммы сделок	BYN, ежемесячно
MIN	225	45	270
MAX	340	70	410 ¹
услуги СЭД ^{1,2}	тарифный план 5	тарифный план 10	тарифный план 20
BYN, ежемесячно	30	40	70

¹ Уплачивается авансом

² Порядковый номер тарифного плана определяет количество электронных документов

ТЕХНОЛОГИЧЕСКИЕ АСПЕКТЫ ТОРГОВЛИ

ЛОТЫ



1000 EUR



1000 USD



1000 CNY



10 000 RUB



100 000 KZT

ЗАЯВКИ



Содержит курс и объем



Делимая с сохранением либо без сохранения в котировках



Неделимая без сохранения в котировках



«Айсберг»

ТОРГИ



Непрерывный двойной аукцион



Анонимность заявок

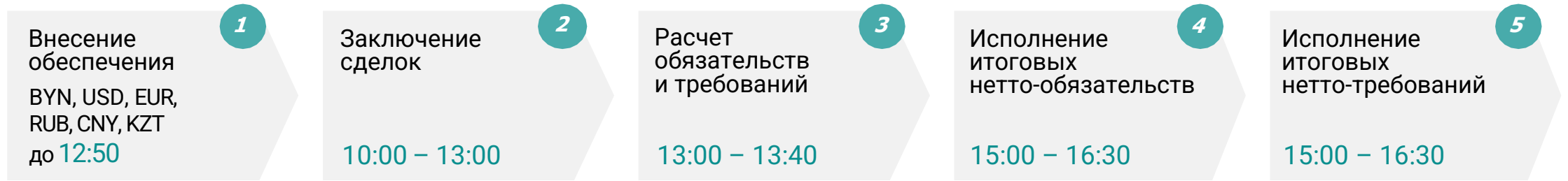


Предварительное обеспечение



Время торгов:
10.00 – 13.00

ОСНОВНЫЕ ЭТАПЫ ТОРГОВ





BelTrader

Биржевой терминал для
торговли иностранной валютой



Интуитивно понятный
интерфейс



Торговля с любого
устройства



Полная информация о ходе
торгов в режиме онлайн

ДЕМОНСТРАЦИОННЫЙ ДОСТУП К BelTrader

Возможность изучить платформу и приобрести практический опыт совершения операций

БЕСПЛАТНО

после регистрации в

[Личном кабинете](#) на сайте Биржи



КАК НАЧАТЬ ТОРГОВАТЬ?

ЗАРЕГИСТРИРОВАТЬ В ЛИЧНОМ
КАБИНЕТЕ КАНДИДАТА И ТРЕЙДЕРОВ,
ПРОЙТИ ИДЕНТИФИКАЦИЮ

2

ПОДКЛЮЧИТЬСЯ К СЭД И
НАСТРОИТЬ КЛЮЧ ЭЦП

4

РЕГИСТРАЦИЯ

ДОКУМЕНТЫ

НАСТРОЙКА

УЧАСТИЕ В ТОРГАХ

1

ПРЕДОСТАВИТЬ ДОКУМЕНТЫ
НА БИРЖУ

3

ОПЛАТИТЬ УСЛУГИ,
ПЕРЕЧИСЛИТЬ СРЕДСТВА
НА ТОРГОВЫЙ СЧЕТ

ИНФОРМАЦИЯ НА САЙТЕ

www.bcse.by

The screenshot displays the BCSE website interface. At the top, there are social media icons, a phone number (+375 (17) 309-33-00), a search bar, and language/region settings (RUS). The main navigation bar includes the BCSE logo and menu items for 'Эмитентам', 'Инвесторам', 'Пользователям информации', and 'Участникам торгов'. A secondary bar shows market indicators: 'TOD' at 4.3663 (+0.24%), and several indicative orders (e.g., T1383-S0001, T1085-S0001, T2289-S0004, T2348-S0001). The main content area features a large banner for 'Прямой допуск к валютным торгам на БВФБ' with a sub-headline 'Порядок действий и пакет документов для оформления'. To the right, there are sections for 'КУРСЫ ВАЛЮТ' and 'СТАВКИ РЕПО по BYN'. Two red arrows point to the 'Участникам торгов' menu item and the banner text.

BCSE БЕЛОРУССКАЯ
ВАЛЮТНО-ФОНДОВАЯ
БИРЖА

Эмитентам ▾ Инвесторам ▾ Пользователям информации ▾ Участникам торгов ▾

TOD ↑ 4.3663 +0.24% Индикативные заявки: T1383-S0001 покупка 500 шт. T1085-S0001 скупка 3600 шт. T2289-S0004 покупка 51200 шт. T2348-S0001 покупка 1500

Прямой допуск к валютным торгам на БВФБ

Порядок действий и пакет документов для оформления

КУРСЫ ВАЛЮТ

EUR/BYN_TOD 13:02	↑ 3.4000	+0.64%	+0.0217
USD/BYN_TOD 13:01	↑ 3.1998	+0.06%	+0.0019
RUB/BYN_TOD 13:00	↑ 3.4186	+0.04%	+0.0012
CNY/BYN_TOD 13:02	↑ 4.3663	+0.24%	+0.0103

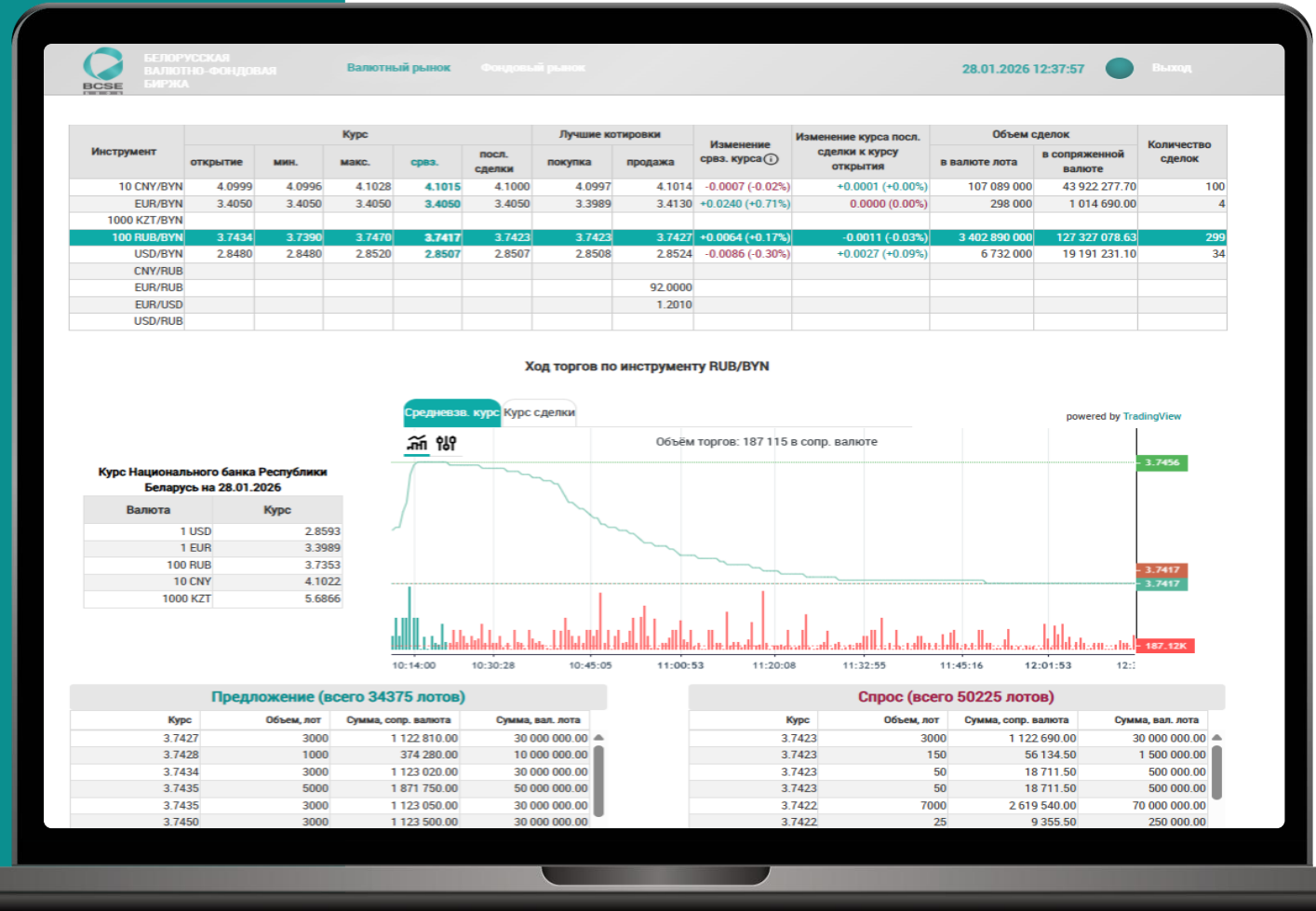
СТАВКИ РЕПО по BYN >>

1-3 дней	2%	04.09.2023
4-5 дней	2.97%	29.09.2023

БИРЖА-ОНЛАЙН

Информация
о ходе торгов
на валютном
и фондовом
рынках в режиме
ОНЛАЙН

АРХИВНАЯ
информация



ОСНОВЫ ДОГОВОРНЫХ ОТНОШЕНИЙ

ЗАЯВЛЕНИЯ О ПРИСОЕДИНЕНИИ

к Договору об участии в торгах иностранными валютами

к Договору об оказании услуг по осуществлению клиринговой деятельности (клиринга и расчетов) по биржевым сделкам с иностранной валютой

к Соглашению о предоставлении услуг по установке и (или) обслуживанию системы электронного документооборота посредством информационной системы «Система обмена электронными документами»

Полный перечень представляемых документов приведен на [сайте Биржи](#)

НОРМАТИВНЫЕ И ПРАВОВЫЕ АКТЫ

АКТЫ ЗАКОНОДАТЕЛЬСТВА

[Закон Республики Беларусь от 22 июля 2003 № 226-З «О валютном регулировании и валютном контроле»](#)

[Инструкция Национального банка от 28.05.2021 № 141 «О порядке проведения валютно-обменных операций»](#)

[Указ Президента Республики Беларусь от 18.01.2016 № 12 «Об открытом акционерном обществе «Белорусская валютно-фондовая биржа»](#)

[Инструкция Национального банка от 14.06.2016 №322 «О порядке биржевой торговли иностранной валютой»](#)

ЛОКАЛЬНЫЕ ПРАВОВЫЕ АКТЫ

[Условия допуска к торгам в ОАО «Белорусская валютно-фондовая биржа» \(валютный рынок\)](#)

[Правила проведения торгов иностранными валютами в ОАО «Белорусская валютно-фондовая биржа»](#)

[Правила осуществления клиринга и расчетов по биржевым сделкам с иностранной валютой в ОАО «Белорусская валютно-фондовая биржа»](#)

[Операционный регламент торгового дня по сделкам с иностранной валютой в ОАО «Белорусская валютно-фондовая биржа»](#)

КОНТАКТЫ



BCSE
Б В Ф Б

220013, Минск, ул. Сурганова, 48а



+375 17 309 3322
+375 44 552 1545



sales@bcse.by



www.bcse.by

